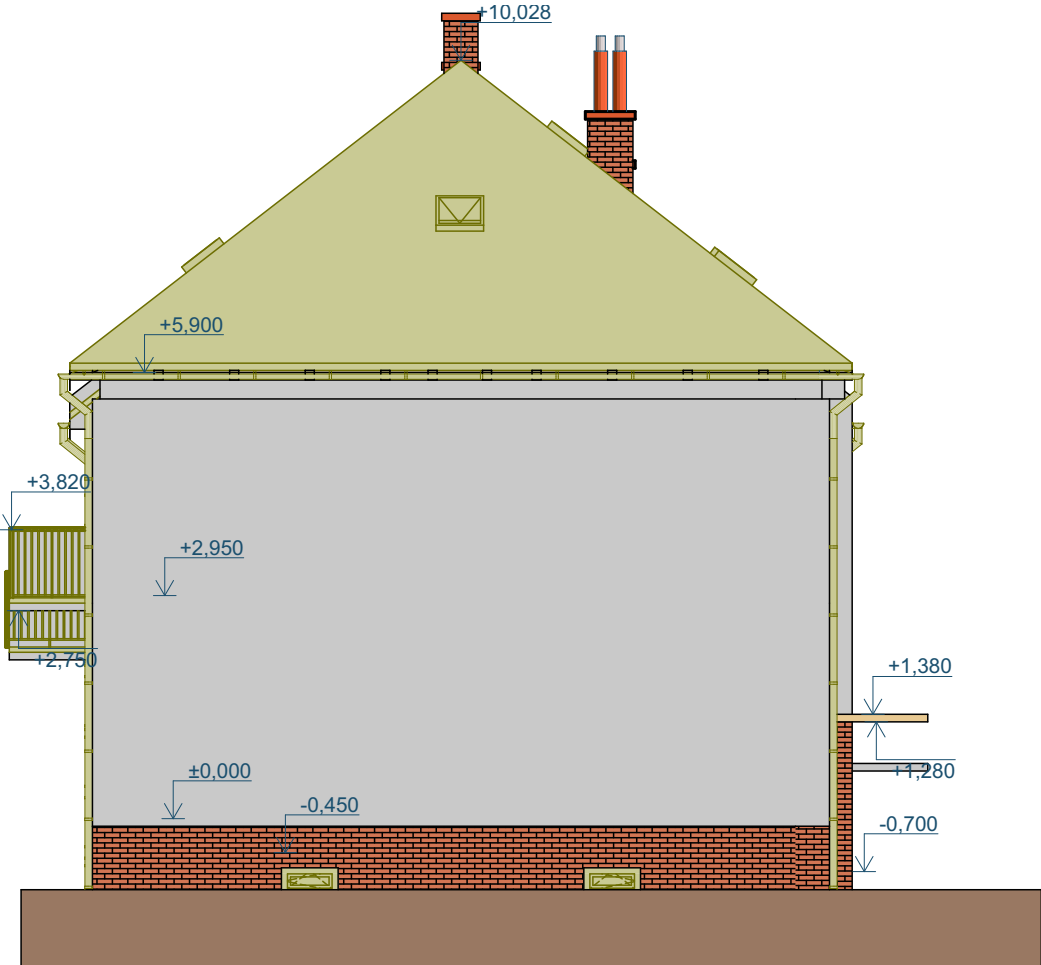


Pohled severní

Bourací práce

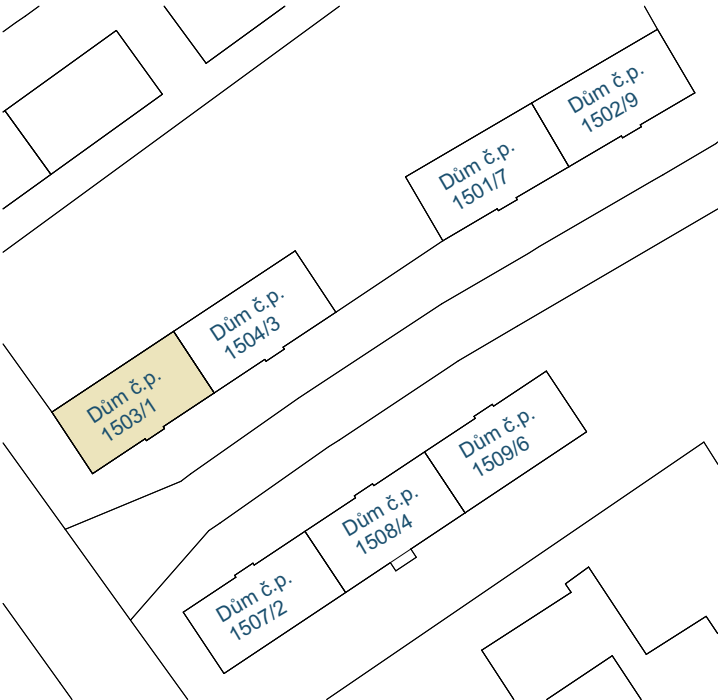
1:100



Pohled západní

Bourací práce

1:100



POZNÁMKA

- Demontáže a bourací práce vyznačeny zeleně
- Vzhledem k tomu, že neexistuje dokumentace stávajícího stavu včetně přesně popsaných jednotlivých konstrukcí byla provedena sonda S1.
- Veškeré prvky montované do stavby před zadáním do výroby přeměřit a rozměry překontrolovat na stavbě!
- Při provádění jednotlivých stavebních činností je nutné dodržovat technologické postupy jednotlivých výrobců a dodavatelů stavebních materiálů
- Nedílnou součástí tohoto výkresu jsou další informace uvedené v ostatních částech projektové dokumentace

Bourací práce

- Demontáže a bourací práce vyznačeny zeleně
- Oklepání stávající nesoudržné omítky na fasádě BD, předpoklad 30% plochy
- Demontáž okapového chodníku z bet. dlaždic šířky 500mm
- Demontáž lan hromosvodu
- Demontáž větracích mřížek do spíží
- Demontáž oplechování parapetů

Zodpovědný projektant	Ing. Vladimír Hořelka	Made 4 BIM s.r.o.	
Vypracoval	Pavel Klus	Varšavská 1866/103 Ostrava-Hulváky, 709 00 IČ: 06923321 tel. 777 189 376 pavelklus@gmail.com	
Investor: Statutární město Ostrava, městský obvod Slezská Ostrava Těšínská 138/35, 710 16 Ostrava-Slezská Ostrava		Datum	březen 2020
Název akce: „Regenerace bytového fondu Mírová Osada ulice Sionkova a ulice 8. března“		Stupeň PD	DPS
Místo: Sionkova 1503/1, 713 00 Slezská Ostrava		Formát	A3
Název výkresu: Severní a západní pohled BP		Měřítko	1:100
		Číslo výkresu D.1.1.21	